

 GEELY | ASSISTANCE

ПРОГРАММА ПОМОЩИ НА ДОРОГАХ*



Телефон: 8 800 200-02-89
Сайт: www.geely-motors.com



[vk.com/
Geely Russia](https://vk.com/GeelyRussia)



[t.me/
Geelyofficial](https://t.me/Geelyofficial)



[ok.ru/
Geelymotors](https://ok.ru/Geelymotors)



[youtube.com/
Geely Россия](https://youtube.com/GeelyРоссия)



[dzen.ru/
Geelymotors](https://dzen.ru/Geelymotors)

Реклама. ООО «ДЖИЛИ-МОТОРС». Предложение носит информационный характер, не является публичной офертой (ст. 437 ГК РФ). Вся информация и иллюстрации основаны на данных, доступных на 01.10.2024. Цвет, технические характеристики и комплектация автомобилей Geely Cityray** могут быть изменены в одностороннем порядке. Подробные условия, характеристики и комплектацию автомобиля уточняйте в дилерских центрах Geely, на сайте ООО «ДЖИЛИ-МОТОРС» www.geely-motors.com или по телефону горячей линии 8 800 200-02-89 (звонок по РФ бесплатный). Указанные в предложении опции доступны не во всех комплектациях.

* «Джли Ассистанс» — программа «Джли Помощь на дорогах». Подробные условия программы «Помощь на дорогах» и стоимость уточняйте в официальных дилерских центрах Geely, на сайте www.geely-motors.com, по телефону 8 800 505 86 37 (звонок по РФ бесплатный).

** Ситирэй

 GEELY

CITYRAY



CITYRAY



ЭНЕРГИЯ ГОРОДА

Открывайте новые горизонты каждый день с Geely Cityray — стильным городским кроссовером для активной жизни.

НЕПОДДЕЛЬНАЯ ХАРИЗМА

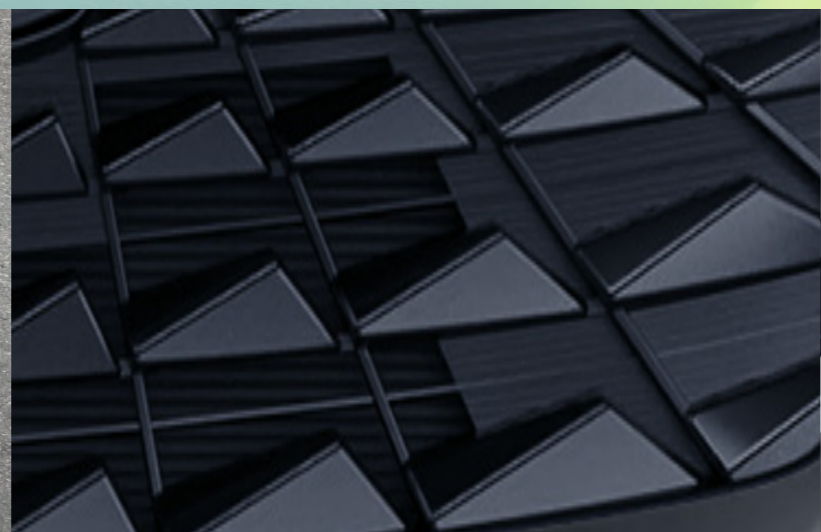
Новый Geely Cityray — воплощение городской энергии. Стремительные и резкие линии кузова, бампер спортивного дизайна, двойные выхлопные трубы* и спойлер создают образ кроссовера, постоянно готового к динамичной езде!



* Доступно не во всех комплектациях.

GEELY CITYRAY

Geely Cityray впечатляет изящным профилем, который придает автомобилю атлетичный, энергетически заряженный образ даже в неподвижности.



Изюминка дизайна Cityray — эффектная оптика, элементы которой расположены по всей ширине передней части кроссовера. Этот уникальный акцент не только выделяет автомобиль, но и улучшает видимость на дороге для участников движения.

Geely Cityray встречает вас футуристичной решеткой радиатора, бросающей вызов скучным стандартам. Ее смелый узор и массивная форма подчеркивают сильный потенциал кроссовера.

Внушительные 19-дюймовые* колесные диски добавляют кроссоверу визуальной мощи, подчёркивая его активный характер.

Светодиоды сзади образуют эффектную светящуюся полосу, а особый трехлучевой контур задних фонарей придает освещению объем и многослойность, подчеркивая ультрасовременный дизайн задней части автомобиля.

* Доступно не для всех комплектаций.

ВДОХНОВЕНИЕ ДВИЖЕНИЕМ

Новый Geely Cityray воплощает в себе динамику насыщенной городской жизни, превращая вашу поездку в интересное времяпрепровождение.

Благодаря турбированному двигателю и высокоэффективной трансмиссии, автомобиль демонстрирует мгновенный отклик и интенсивное ускорение, а сбалансированные настройки подвески обеспечивают маневренность и комфорт во время движения.



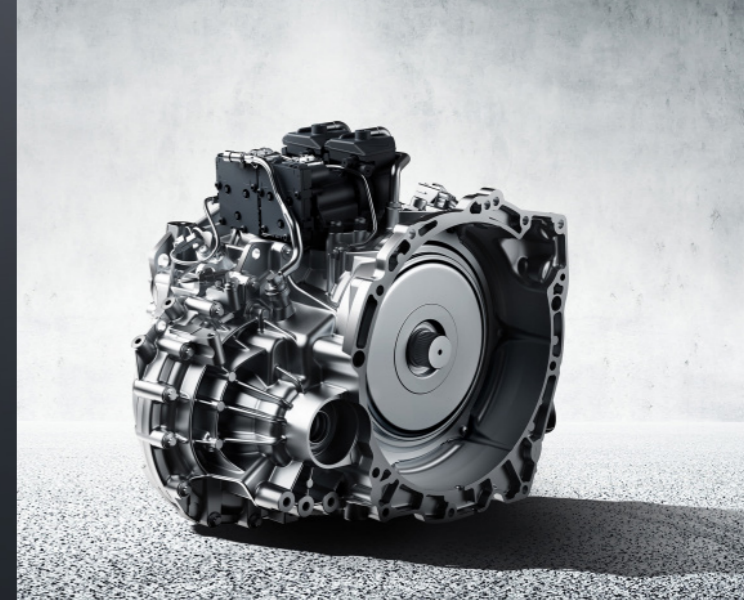
НАДЕЖНАЯ ОСНОВА


Новый Geely Cityray построен на современной модульной архитектуре, разработанной европейскими и китайскими инженерами Geely. Ее применение повышает безопасность, управляемость и комфорт, обеспечивает простор внутри автомобиля для пассажиров и багажа.



Еще одна совместная разработка европейских и китайских инженеров Geely — современный 4-цилиндровый турбированный двигатель 1,5T нового Cityray. Силовой агрегат выдаёт 147 лошадиных сил и впечатляющие 270 ньютон-метров крутящего момента.

Geely Cityray оснащён семиступенчатой преселективной автоматической коробкой передач 7DCT с двойным «мокрым» сцеплением. Эта трансмиссия обеспечивает молниеносное переключение передач за 0,2 секунды, что способствует плавному и динамичному управлению при любом стиле вождения.





КОМФОРТ ДЛЯ ГОРОДСКИХ ПРИКЛЮЧЕНИЙ

Новый Geely Cityray создает комфортные условия для активной городской жизни. Электрорегулировки* сидений в 6 направлениях для водителя и 4 направлениях для пассажира позволяют им быстро занять удобное положение в автомобиле.

* Доступно не для всех комплектаций.



С ЗАБОТОЙ О КАЖДОМ

Новый Geely Cityray приятно удивляет своим просторным и удобным салоном. Несмотря на компактные размеры, кроссовер способен обеспечить повышенный комфорт для длительных поездок пассажирам второго ряда благодаря продуманной эргономике пространства и длинной колесной базе.



БОЛЬШОЙ ПОТЕНЦИАЛ

Просторный багажник нового Geely Cityray может справиться с разнообразными задачами, от дальних путешествий до повседневных покупок. Удобство и вместительность багажника оценят любители активного образа жизни.



Наиболее важные данные выводятся на цифровую приборную панель с высоким разрешением диагональю 10,25 дюйма. Современный экран улучшает водительский опыт и позволяет получать необходимую информацию о состоянии автомобиля.



За контент и управление функциями автомобиля отвечает мультимедийная система с дисплеем диагональю 13,2 дюйма. Дисплей отличается высокой контрастностью, а низкая степень отражения солнечных лучей способна обеспечить комфортное использование в любое время суток.



ПРОДУМАННАЯ ЭРГОНОМИКА

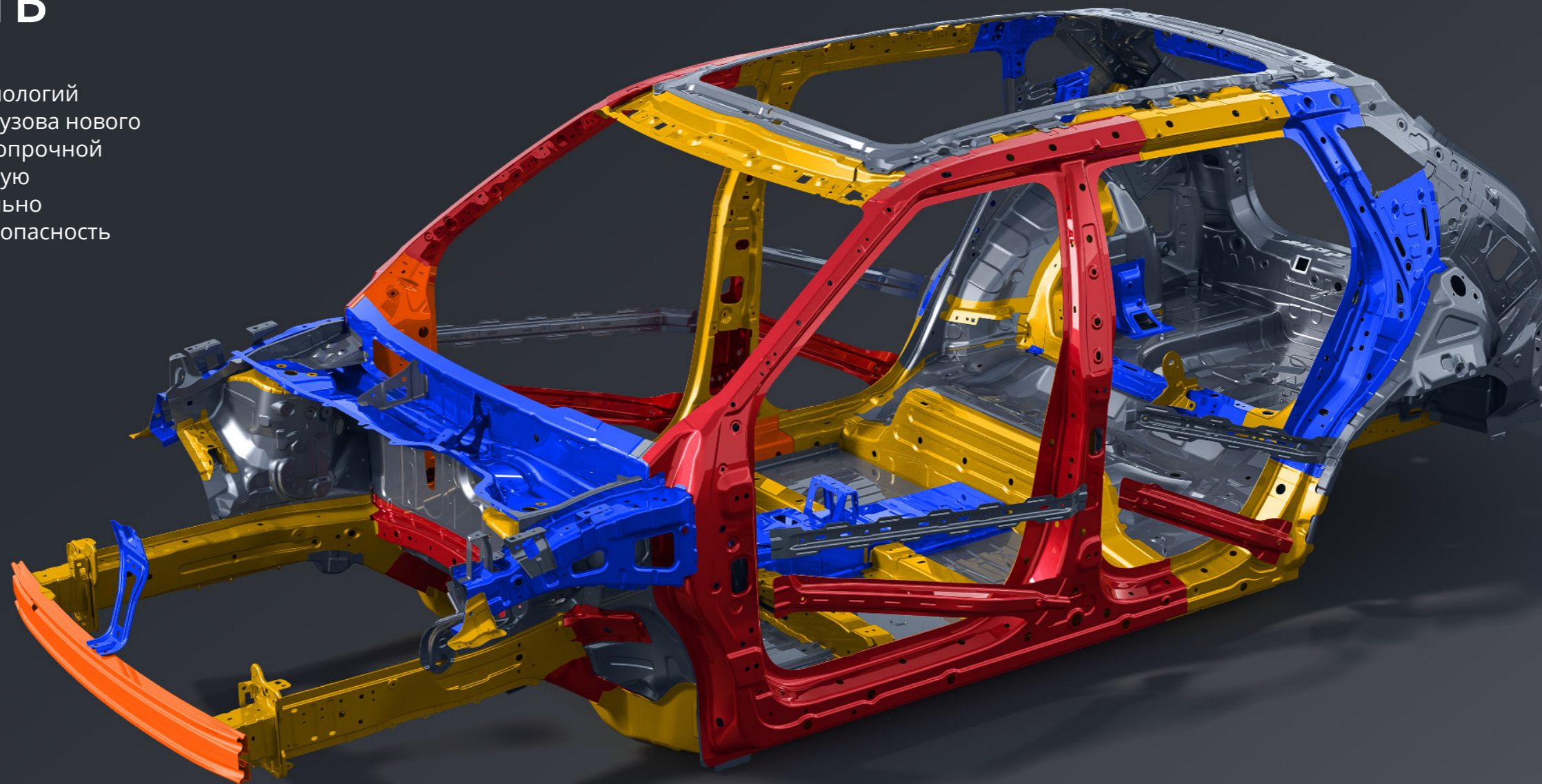
Новый Geely Cityray оснащён двухуровневой центральной консолью, которая включает в себя беспроводную зарядку* для устройств и второй уровень с удобными местами для хранения мелочей.

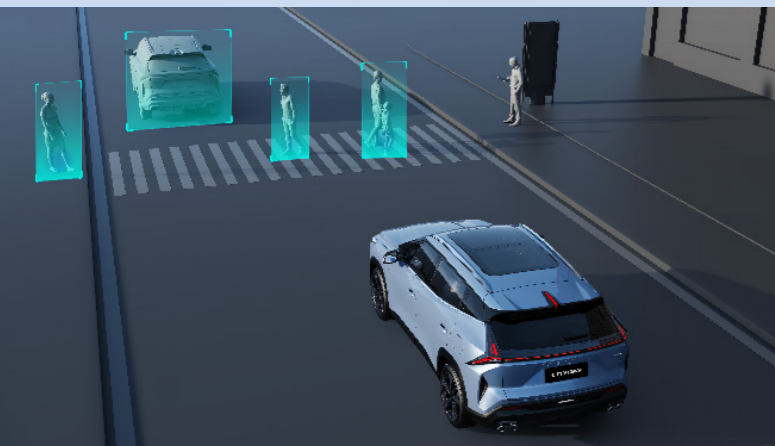
Трансформируемый бокс с подстаканниками добавляет практичности и упрощает организацию пространства.

* Доступно не для всех комплектаций.

СТАЛЬНАЯ УВЕРЕННОСТЬ

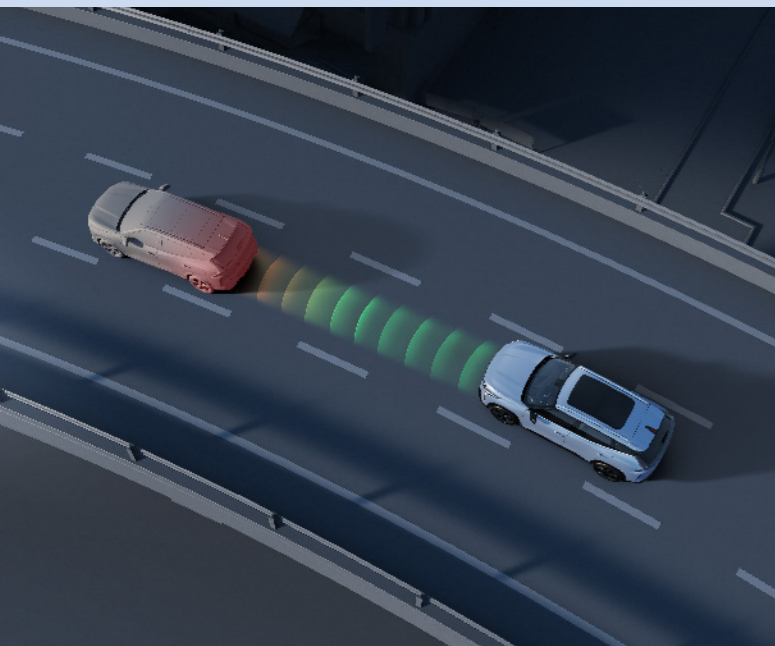
Geely придерживается мировых стандартов безопасности и технологий проектирования. Конструкция кузова нового Cityray на 68% состоит из высокопрочной стали, что обеспечивает отличную жесткость кузова при относительно небольшой массе, повышая безопасность и долговечность автомобиля.





Готов к неожиданностям

Система предотвращения столкновений (CMSF+AEB*) обнаруживает потенциальные препятствия на пути и автоматически тормозит, если водитель не реагирует вовремя. Это значительно снижает риск аварий и повышает уровень безопасности на дороге.



Умное вождение*

Новый Geely Cityray предлагает широкий набор систем для комфортного и безопасного вождения. Адаптивный круиз-контроль (ACC*) автоматически регулирует скорость в зависимости от дорожных условий, система удержания автомобиля в полосе (LKA*) помогает сохранять правильное положение на дороге, а система распознавания дорожных знаков (TSI*) информирует водителя о текущих ограничениях. Эти технологии работают вместе, чтобы обеспечить вам высокую защиту и уверенность за рулём.

Система контроля слепых зон (BSD*)

Следит за областями, невидимыми в зеркалах. Она предупреждает водителя о наличии помех в слепых зонах, повышая безопасность при смене полосы движения.

Система предупреждения при открывании дверей (DOW*)

Предупреждает о возможном столкновении при выходе из автомобиля. Если существует риск, индикатор в наружном зеркале заднего вида загорится или начнет мигать, и прозвучит звуковой сигнал, предупреждая о потенциальной опасности.

Система помощи при выезде задним ходом (RCTA*)

При движении задним ходом с низкой скоростью система предупреждает об объектах, двигающихся в поперечном направлении сзади автомобиля, при помощи индикатора в зеркалах заднего вида, индикации на дисплее и звукового сигнала.

Ассистент смены полосы движения (LCA*)

Предупреждает водителя об автомобилях, быстро приближающихся сзади в слепых зонах обзора, особенно при повороте или смене полосы движения с включенным указателем поворота при скорости 15–150 км/ч, информируя водителя об опасности световой и звуковой индикацией.

* Доступно не для всех комплектаций.



ШИРОКИЙ КРУГОЗОР

Система камер кругового обзора 360°* с помощью четырёх камер создаёт панорамное изображение на дисплее нового Cityray. А задние датчики парковки* способны помочь легко и безопасно маневрировать в ограниченных пространствах.

* Доступно не во всех комплектациях.



СПЕЦИАЛЬНАЯ ВЕРСИЯ FLAGSHIP SPORT

- Двухцветная окраска кузова с черной крышей
- Полностью черная окантовка окон
- Спойлер особого дизайна
- 4 патрубка выхлопной системы черного цвета в центральной части
- Черные легкосплавные колесные диски 19"
- Хромированные накладки на педалях



ОСНОВНЫЕ ХАРАКТЕРИСТИКИ

Кузов	Кроссовер
Модификация	1.5T 7DCT 2WD (147 л.с.)
Длина × ширина × высота, мм	4510 × 1865 × 1650
Колесная база, мм	2701
Снаряженная масса, кг	1545
Дорожный просвет, мм	185
Свес передний / задний, мм	892 / 917
Угол въезда / съезда	20° / 26°
Объем багажного отделения, л	571
Рабочий объем двигателя, см³	1499
Тип двигателя	Бензиновый четырехцилиндровый с турбонаддувом и прямым впрыском
Мощность, л. с. при об/мин	147 / 5500
Максимальный крутящий момент двигателя, Н·м при об/мин	270 / 2000–3500
Коробка передач	7DCT, семиступенчатая преселективная автоматическая с двойным сцеплением
Тип привода	Передний (2WD)
Передняя подвеска	Независимая типа Макферсон
Задняя подвеска	Независимая многорычажная
Тормозные механизмы передних / задних колес	Дисковые
Расход топлива в городском цикле, л/100 км*	8.0
Расход топлива в загородном цикле, л/100 км*	5.7
Расход топлива в смешанном цикле, л/100 км*	6.5
Максимальная скорость, км/ч	190
Разгон 0-100 км/ч, с	8.9
Объем топливного бака, л	51
Вид топлива	≥ АИ-92
Экологический класс	6

ГАБАРИТНЫЕ РАЗМЕРЫ



892 мм	2701 мм	917 мм
4510 мм		



1865 мм



1650 мм

* Данные указаны в соответствии с Сообщением о подтверждении официального утверждения типа по Правилам ООН № 101 (цикл NEDC); данные не относятся к конкретному автомобилю и приведены исключительно в целях сравнения.

ЦВЕТОВАЯ ПАЛИТРА



Blue
Синий

Crystal White
Белый



Basalt Grey
Серый



Колёсные диски

Легкосплавные колесные
диски 18"
(шины 225/55 R18)



Легкосплавные колесные
диски 19"
(шины 235/45 R19)



Черные легкосплавные
колесные диски 19"*
(шины 235/45 R19)



* Доступны только для специальной версии Flagship Sport.

О GEELY

Geely — это бренд глобального концерна Geely Holding Group, основанного в 1986 году. Сегодня структура холдинга включает в себя широкий спектр компаний и направлений: Geely Auto Group, Geely New Energy Commercial Vehicle Group, Geely Technology Group, Geely Talent Development Group и др.

В периметр холдинга входит множество независимых автомобильных брендов. В их числе: Geely, Geometry, Galaxy, малайзийская компания Proton, английский производитель спортивных и гоночных автомобилей Lotus, новый бренд электромобилей премиум-класса Zeekr, Lynk & Co, Volvo, а также Smart (совместно с Daimler) и многие другие.

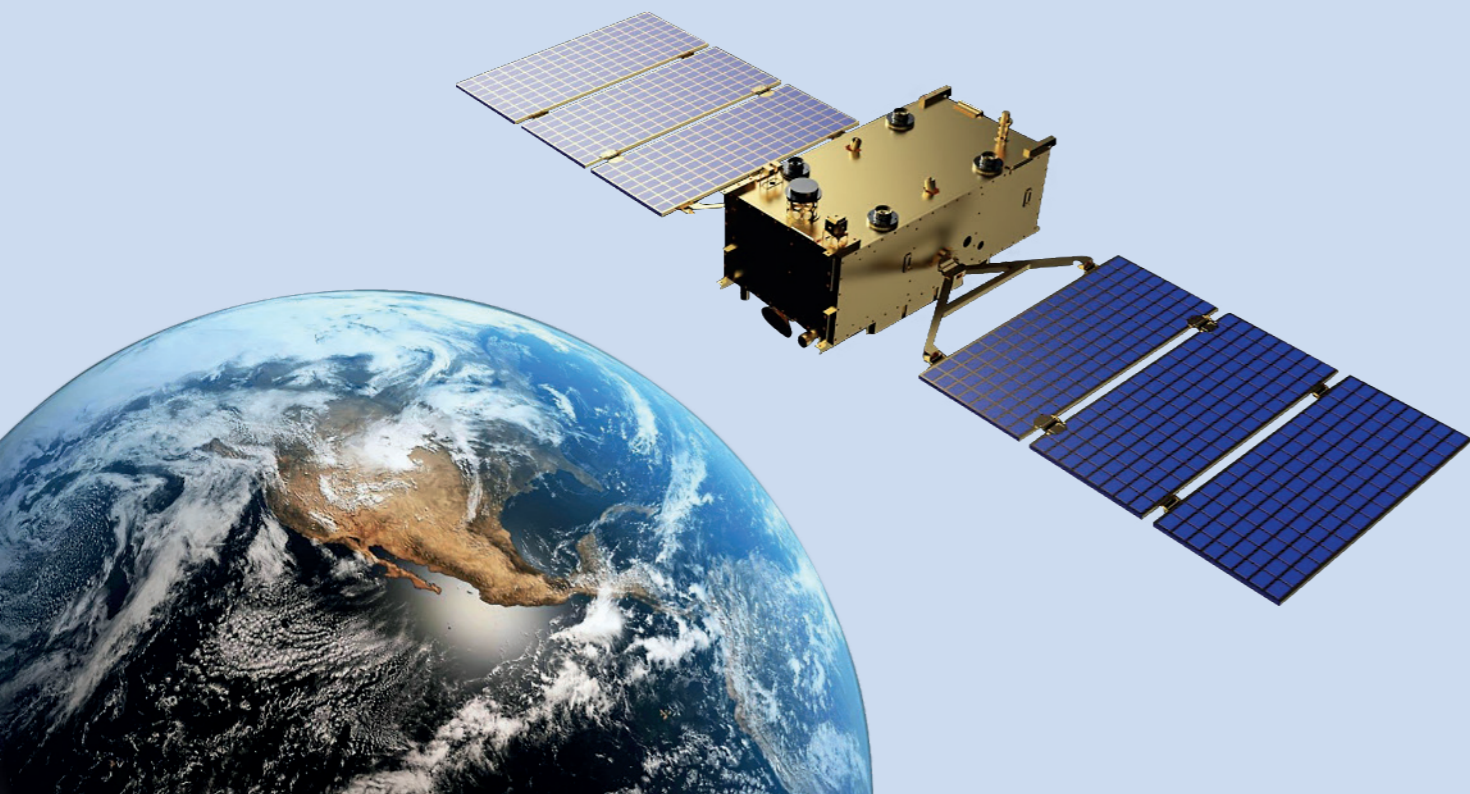
Являясь первой и крупнейшей частной автомобильной компанией в Китае, Geely продолжает уверенное развитие в области инноваций, цифровой трансформации и технологического лидерства.

Новым вектором развития компании являются инновации и разработка высокоинтеллектуальных технологий в сферах цифровых коммуникаций, комплексной мобильности, аэро-космической индустрии, банковского сектора и образования.

Geely Auto Group принадлежат 18 автомобильных заводов и восемь предприятий по производству двигателей и трансмиссий на территории Китая и за рубежом.

Компания располагает научно-исследовательскими центрами в Китае, Швеции, Англии и Германии, а также имеет дизайн-бюро в Шанхае, Гетеборге, Барселоне, Калифорнии, Ковентри и Милане.

Одним из технологических достижений международной команды стало создание нескольких видов передовой модульной архитектуры, включая компактную модульную архитектуру для автомобилей разных классов и с разными силовыми установками, модульную архитектуру для автомобилей В-класса и модульную архитектуру для электромобилей. Такие инженерные решения позволяют Geely повышать эффективность проектирования и производства, выводя компанию на новый технологический уровень.



GEELY В РОССИИ



Для представительства бренда Geely в России создана компания ООО «ДЖИЛИ-МОТОРС», которая является дочерним предприятием Geely International Trading Limited

и эксклюзивным дистрибьютором марки Geely на территории Российской Федерации. Дилерская сеть компании представлена в 97 российских городах и насчитывает 199 дилерских центров*.

* По данным на 01.10.2024.

ГАРАНТИЯ И СЕРВИС

Международная технологическая интеграция, а также шведские стандарты качества на всех этапах производства обеспечивают высокую надежность и комфорт при эксплуатации автомобилей марки Geely.

На каждый автомобиль производитель предоставляет заводскую гарантию в течение пяти лет или 150 000 км пробега с момента покупки при условии регулярного техобслуживания у официальных дилеров.



БОЛЬШЕ ЗАБОТЫ — БОЛЬШЕ ДОВЕРИЯ



Гарантия распространяется на пять лет или 150 000 км пробега в зависимости от того, что наступит раньше.

Подробные условия — на сайте www.geely-motors.com